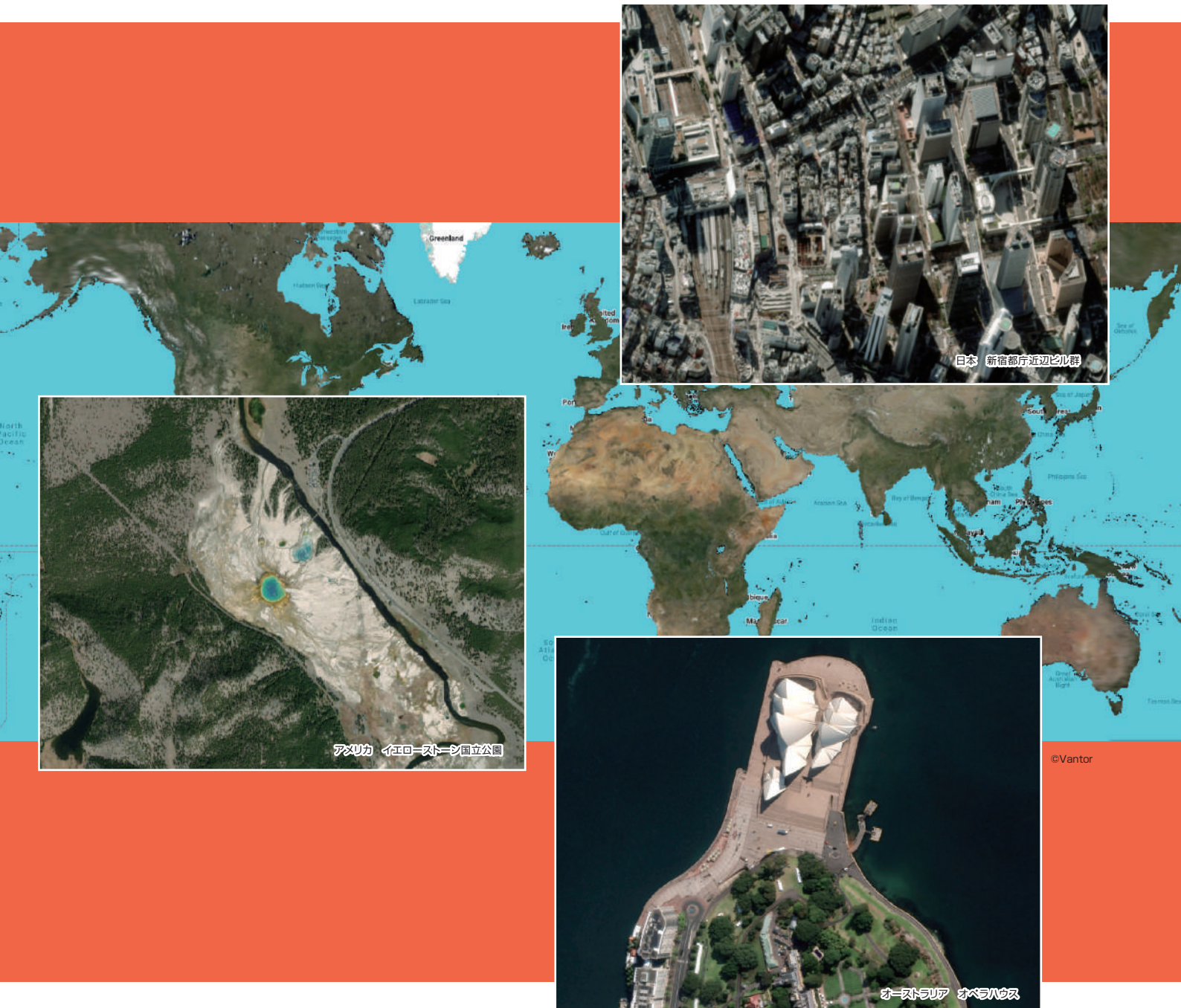


Vantor (旧 Maxar Technologies) 衛星画像製品

# Vivid™ Mosaic

Vantor衛星画像を色調補正および画像間接合により実現した、  
広域を網羅する高分解能ベースマップ(基盤地図)



## 主な特長

## KEY FEATURES



30cm 解像度相当画像で  
極域を除く世界全域を網羅  
15cm 解像度相当で  
700 万 km<sup>2</sup> 以上の  
関心の高いエリアを網羅

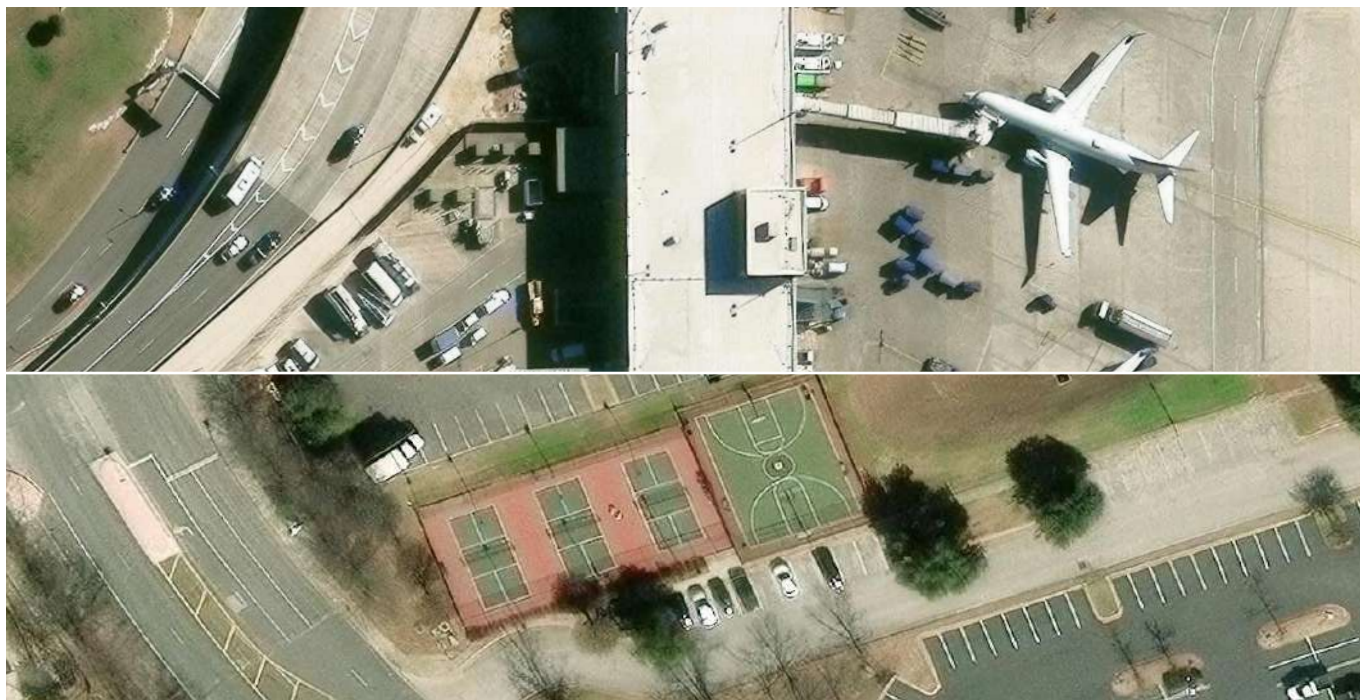


30cm 解像度相当画像は  
5000 万 km<sup>2</sup>/ 年、  
15cm 解像度相当は  
600 万 km<sup>2</sup>/ 年を目安に  
継続的に更新



シームレスで均質的、  
<5mCE90 の画像

## 15cm解像度相当データ例



(上) 路面の白線やトラック、乗用車の違いなどが分かる (下) コートの線や路面の矢印が分かる

アメリカ テキサス オースティン ©Vantor

## 製品仕様

製品概要	オルソモザイク画像(センサ内部の歪み補正に加え、オルソ補正した画像)
バンド	3バンド(R,G,B) もしくは 4バンド(R,G,B,NIR) ※15cm解像度相当製品は3バンド(R,G,B)のみ
解像度	15cm解像度相当(15cmHD画像)、30cm解像度相当(30cmHD画像を含む) ご要望に応じて、50cmまたは1mより粗い低解像度にリサンプリングされたVivid Mosaic製品のご提供も承ります。ご相談ください。
対象範囲	15cm解像度相当(15cmHD画像): 主要都市など関心の高い地域 30cm解像度相当(30cmHD画像を含む): 極域を除く全世界の陸域
使用衛星画像	WorldView Legion、WorldView-4、WorldView-3、WorldView-2、GeoEye-1
投影法/座標系	地理座標系(Lat/Lon) / WGS 84
データ形式	GeoTIFF (JPEG圧縮適用)
ビット/ピクセル	8ビット
属性情報	使用されている画像の諸元がシェープファイルとして付帯されます。

## 販売条件

基本価格	ご注文面積や使用ライセンス種類に応じて価格は異なります。詳細は価格表をご参照ください。
最小注文面積	1,000km <sup>2</sup>
最小注文幅	5 km
課金対象	上記の最小注文面積および最小注文幅を満たす任意の関心領域(AOI)を課金対象といたします。
納品	関心領域(AOI)を切り出し、データとしてご提供いたします。 (技術的な制約などによりタイルでの納品となる場合もあります)



日本スペースイメージング株式会社

〒104-0031

東京都中央区京橋二丁目2番1号 京橋エドグラン 20階

<https://www.jsicorp.jp/>



Vantor、Vantorのロゴ、WorldView、  
WorldView Legion、Vividは  
Vantor Holdings Inc.  
および関係子会社の登録商標です。

©Vantor

2025.11