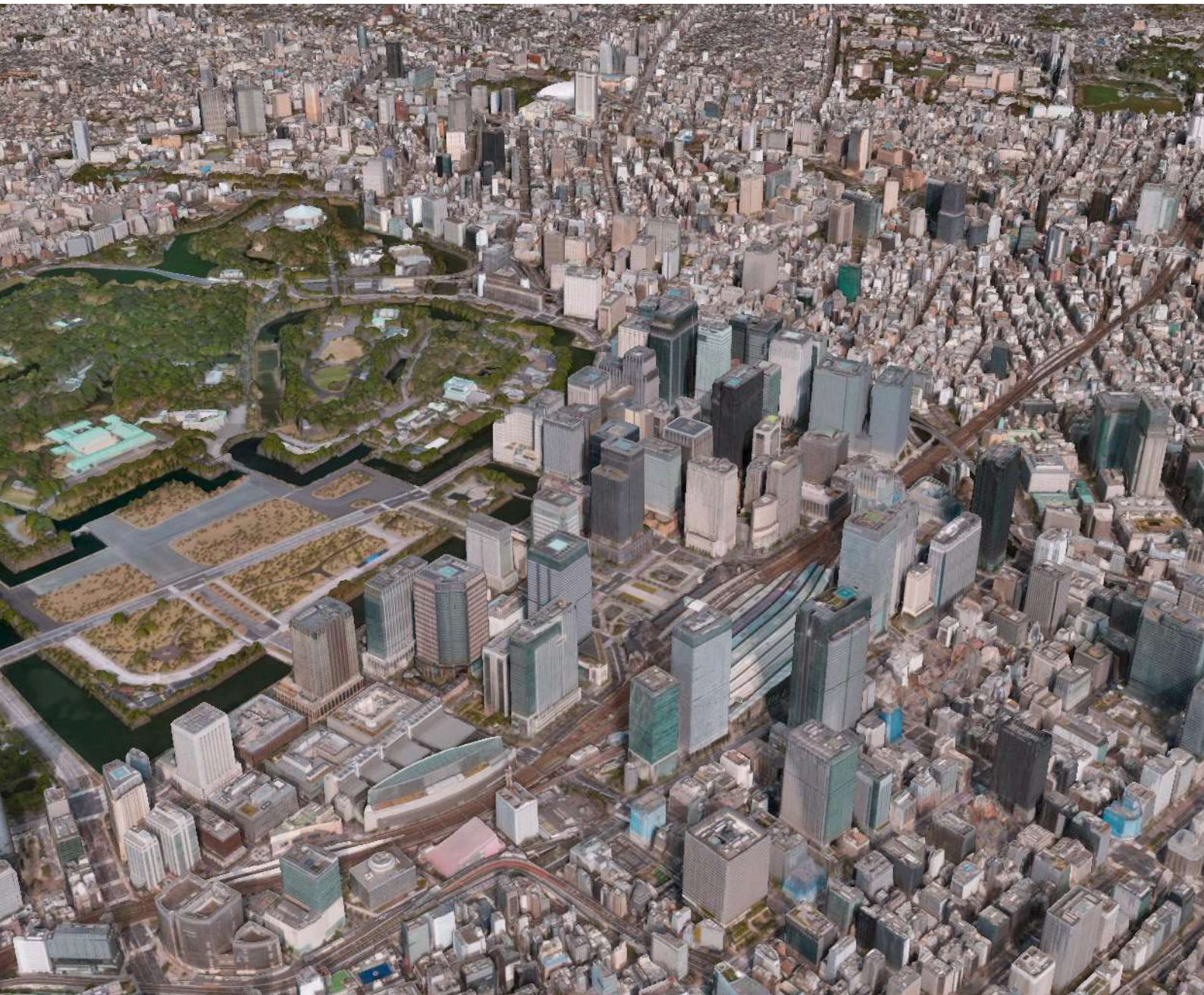


Vantor (旧 Maxar Technologies) 衛星画像製品

Vivid™ Terrain

Vantor衛星画像を用いて、世界の陸域を
均質な位置正確度で再現した高解像度の3D地形データ



東京駅周辺 ©Vantor

主な特長

KEY FEATURES



膨大な Vantor 衛星データから
AI 搭載の 3 次元技術で製造された
50cm 解像度 3D 製品群



国内外の関心の
高い地域は整備済。
その他エリアも拡大中



世界中どこでも
3m の絶対位置
正確度を実現

3D Surface Model

標高とテクスチャを表現するTIN（不規則三角形網）による

フォトリアルな3Dデータ

データフォーマット：ESRI I3S、COLLADA、Cesium 3D Tiles、独自フォーマット

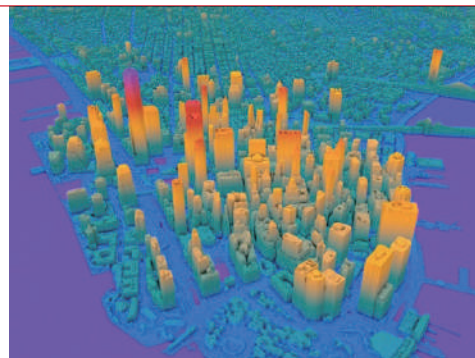


Digital Surface/Terrain Model

樹木や構造物などの地物を含む地表面高さデータ (DSM) /

地物を除く地表面高さデータ (DTM)

データフォーマット：GeoTIFF (32ビット浮動小数点)、ESRI BIL



True Ortho

「真上から」のオルソ画像

複数画像を合成し建物の倒れこみなどを補正

データフォーマット：GeoTIFF (8ビット RGB符号なし整数)、ESRI BIL

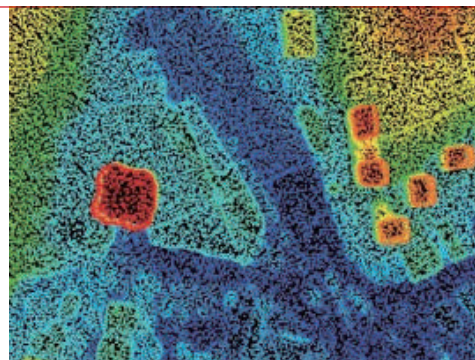


Point Cloud

テクスチャ付きの3D点群データ

表面形状とテクスチャを表現したRGBカラー化ポイントクラウド

データフォーマット：LAZ、LAS1.2 (RGB属性あり)



垂直位置正確度	3mLE90 (絶対) ※1 1mLE90 (相対) ※2	水平位置正確度	3mCE90 (絶対) 1mCE90 (相対)	解像度	50cm ※3
---------	----------------------------------	---------	----------------------------	-----	---------

※1 ある点の実際の位置と、データ上の対応する地点の位置との差を評価

※2 ある場所について実際の2地点間とデータ上の2地点間の距離の差を評価

※3 DSM、DTMについては解像度1m、2m、4mでのご提供も可能です。



日本スペースイメージング株式会社

〒104-0031

東京都中央区京橋二丁目2番1号 京橋エドグラン 20階

<https://www.jsicorp.jp/>



Vantor、Vantorのロゴ、WorldView、
WorldView Legion、Vividは
Vantor Holdings Inc.
および関係子会社の登録商標です。