

# 令和元年9月 台風15号通過後被害画像取得状況

---

日本スペースイメージング株式会社

2019年10月8日

# 2019/9/9以降撮影状況（低雲量のみ）

①

衛星：WV2  
撮影日：2019/09/10  
ID：1030010098A1E800  
GSD：0.583

②

衛星：WV2  
撮影日：2019/09/10  
ID：1030010098766600  
GSD：0.584

⑦

衛星：GE1  
撮影日：2019/09/25  
ID：10500C0021D95600-JJ  
GSD：0.47

⑥

衛星：GE1  
撮影日：2019/09/19  
ID：10500C0020D9AC00-JD  
GSD：0.533

⑤

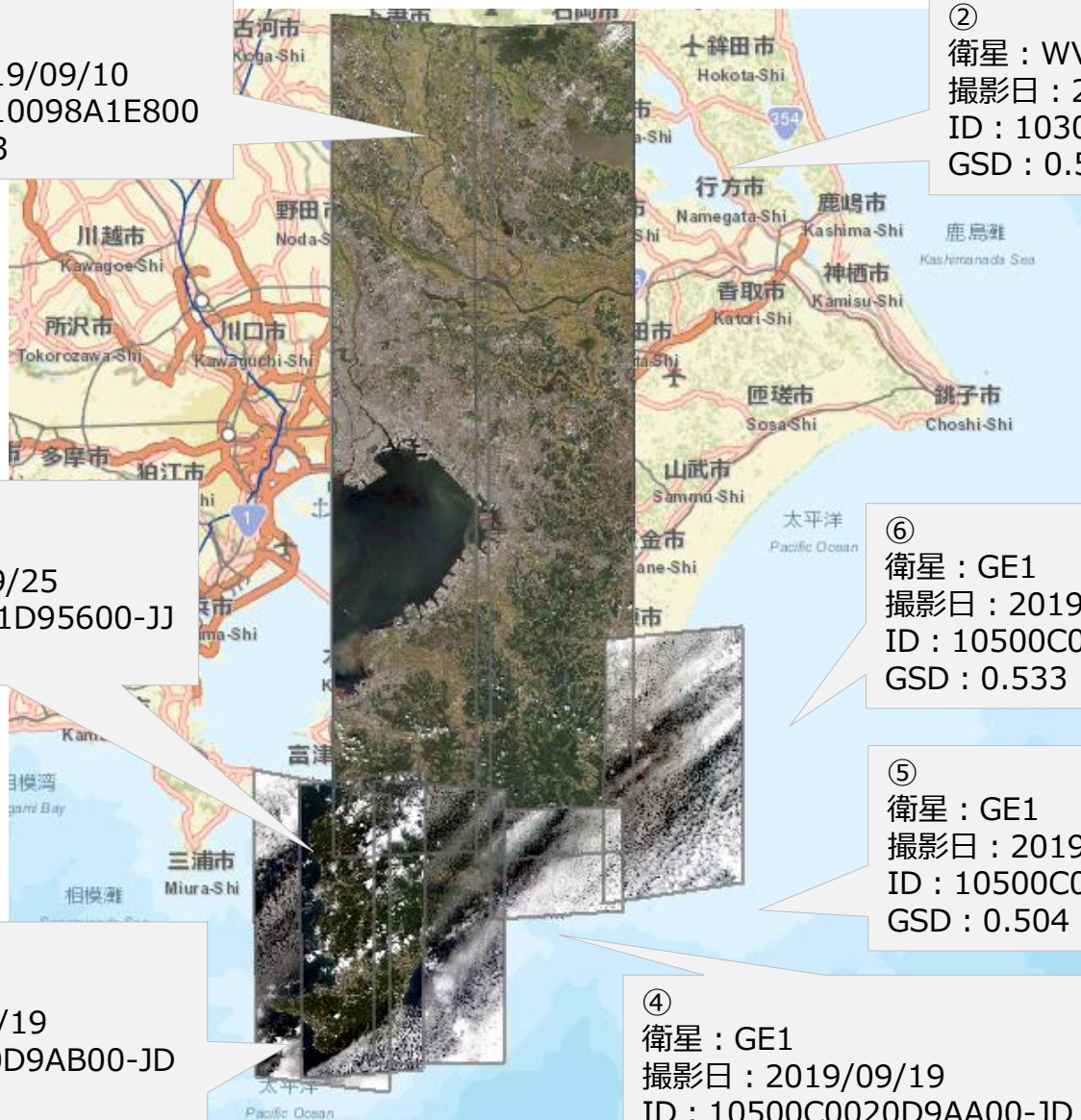
衛星：GE1  
撮影日：2019/09/19  
ID：10500C0020D9AD00-JD  
GSD：0.504

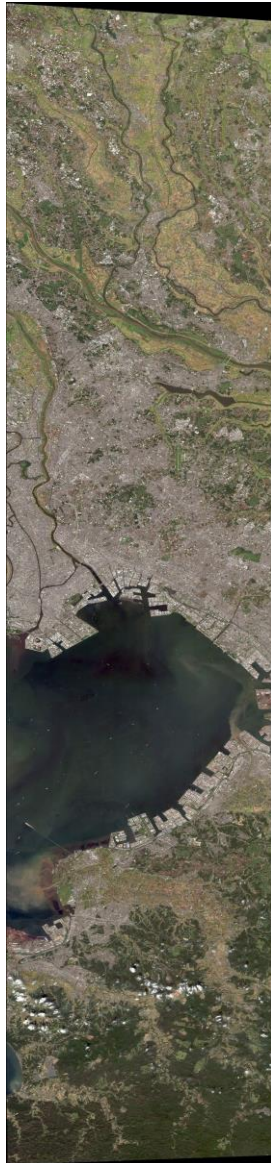
③

衛星：GE1  
撮影日：2019/09/19  
ID：10500C0020D9AB00-JD  
GSD：0.52

④

衛星：GE1  
撮影日：2019/09/19  
ID：10500C0020D9AA00-JD  
GSD：0.497

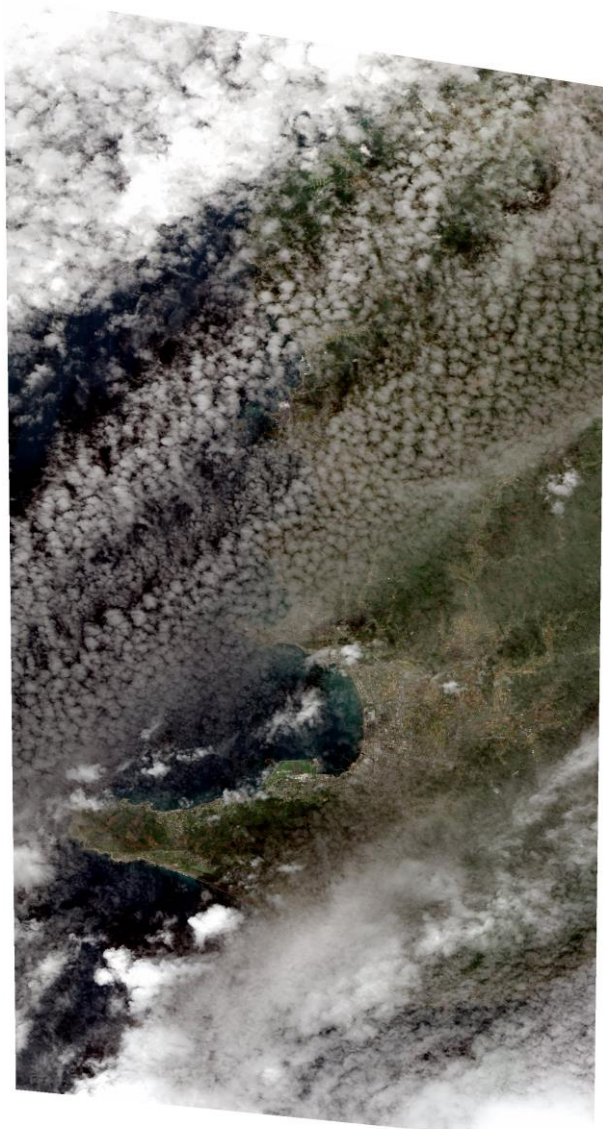




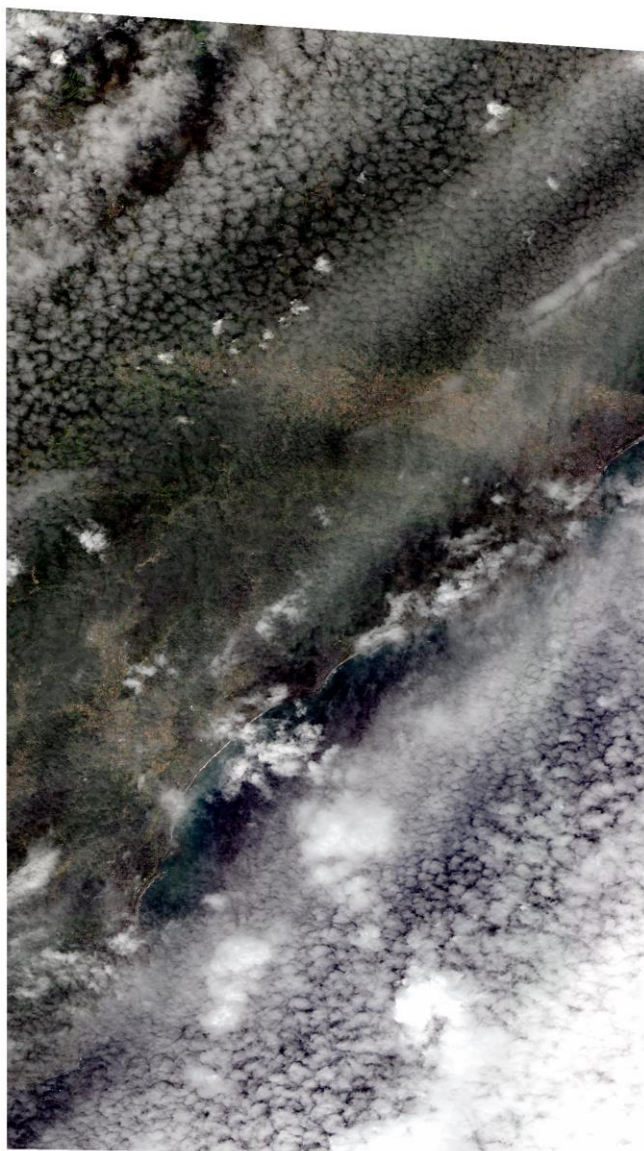
- 衛星名 WorldView-2
- カタログID  
1030010098A1E800
- 撮影日 2019/09/10
- パンクロセンサ解像度  
0.58251
- マルチセンサ解像度  
2.3232234
- 撮影方位角 277.35596
- オフナディア角 28
- 撮影仰角 58



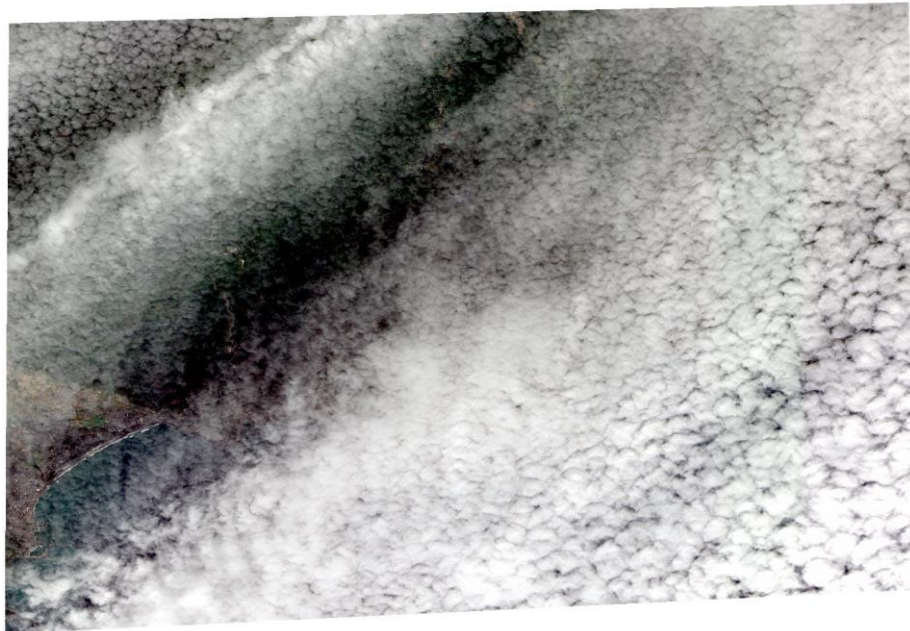
- 衛星名 WorldView-2
- カタログID  
1030010098766600
- 撮影日 2019/09/10
- パンクロセンサ解像度  
0.5837773
- マルチセンサ解像度  
2.3407292
- 撮影方位角 260.55414
- オフナディア角 28
- 撮影仰角 58



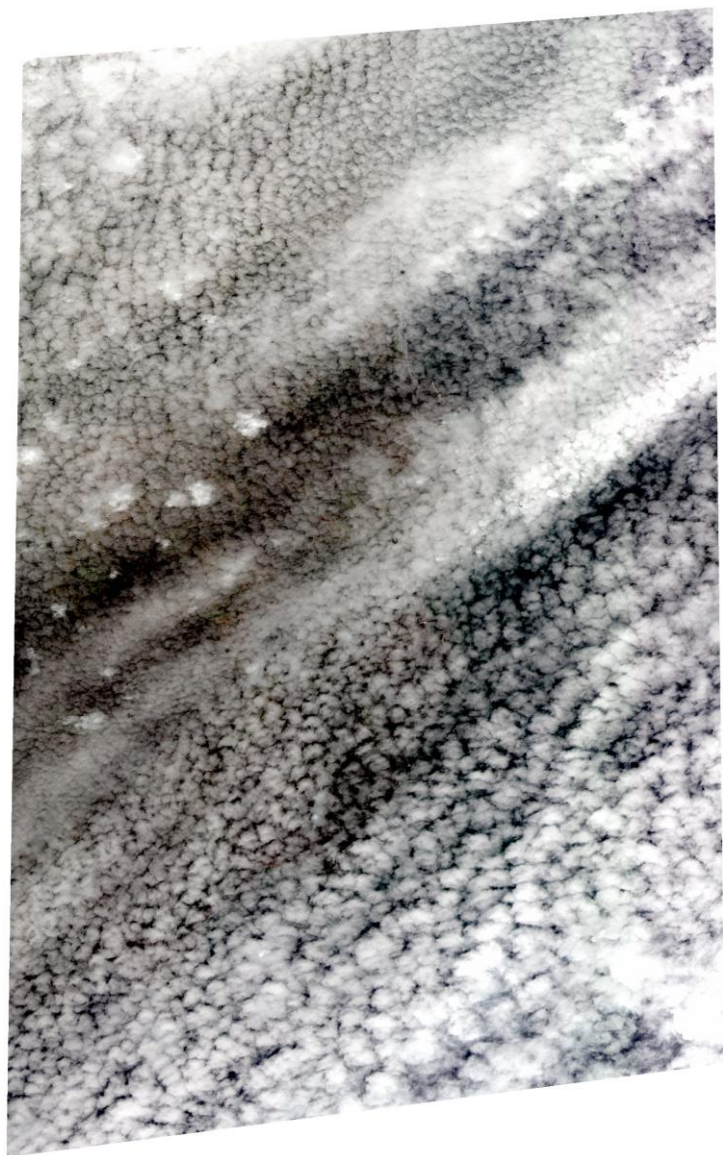
- 衛星名 GeoEye-1
- カタログID  
10500C0020D9AB00-JD
- 撮影日 2019/09/19
- パンクロセンサ解像度  
0.51987343
- マルチセンサ解像度  
2.07866491
- 撮影方位角 133.27982519
- オフナディア角 28
- 撮影仰角 59



- 衛星名 GeoEye-1
- カタログID  
10500C0020D9AA00-JD
- 撮影日 2019/09/19
- パンクロセンサ解像度  
0.49745949
- マルチセンサ解像度  
1.98914406
- 撮影方位角 105.96828797
- オフナディア角 23
- 撮影仰角 64



- 衛星名 GeoEye-1
- カタログID  
10500C0020D9AD00-JD
- 撮影日 2019/09/19
- パンクロセンサ解像度  
0.50352637
- マルチセンサ解像度  
2.0125029
- 撮影方位角 78.8421327
- オフナディア角 24
- 撮影仰角 63



- 衛星名 GeoEye-1
- カタログID  
10500C0020D9AC00-JD
- 撮影日 2019/09/19
- パンクロセンサ解像度  
0.53255406
- マルチセンサ解像度  
2.12959383
- 撮影方位角 58.32781986
- オフナディア角 28
- 撮影仰角 59





- 衛星名 GeoEye-1
- カタログID  
10500C0021D95600-JJ
- 撮影日 2019/09/25
- パンクロセンサ解像度  
0.47045624
- マルチセンサ解像度  
1.88413114
- 撮影方位角 216.20644933
- オフナディア角 23
- 撮影仰角 64

# 拡大図 山倉ダム (①より)

被災前 (9/2)

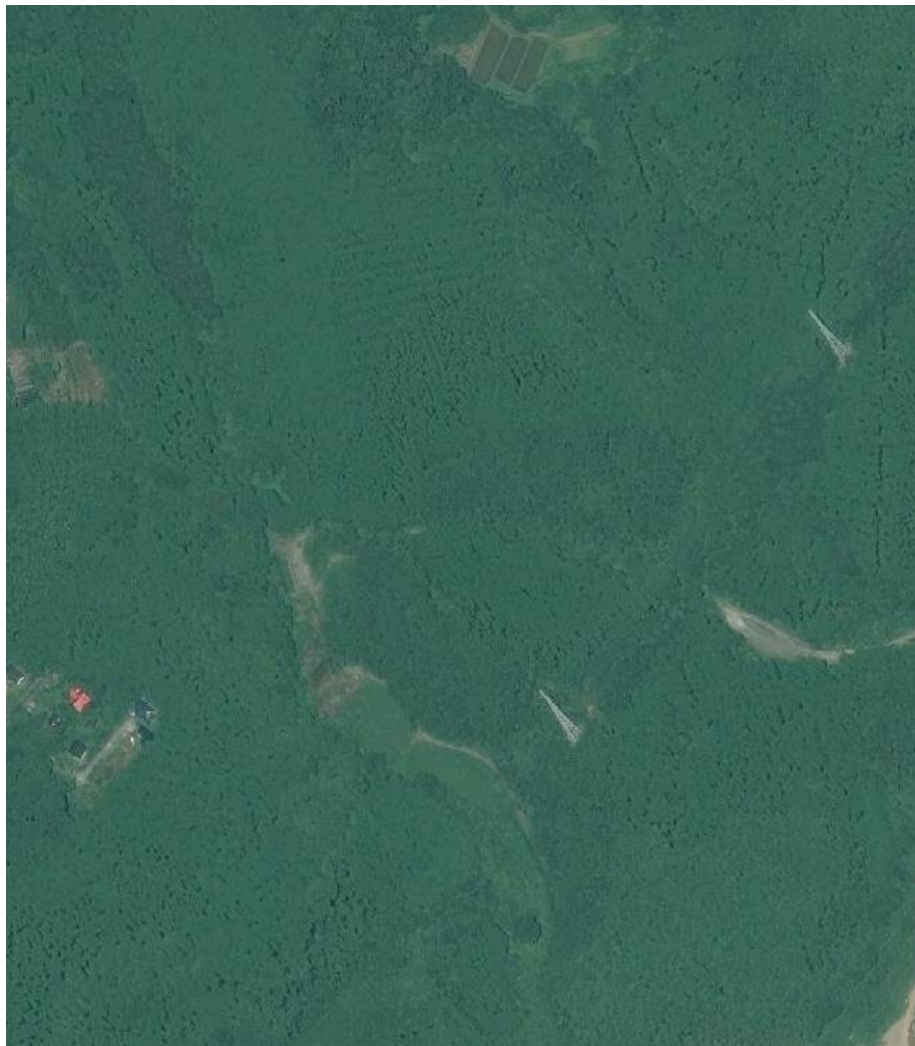


被災後 (9/10)



# 拡大図：君津市長石付近(①より)

被災前 (9/2)



被災後 (9/10)



# 拡大図：君津市豊岡 ①より

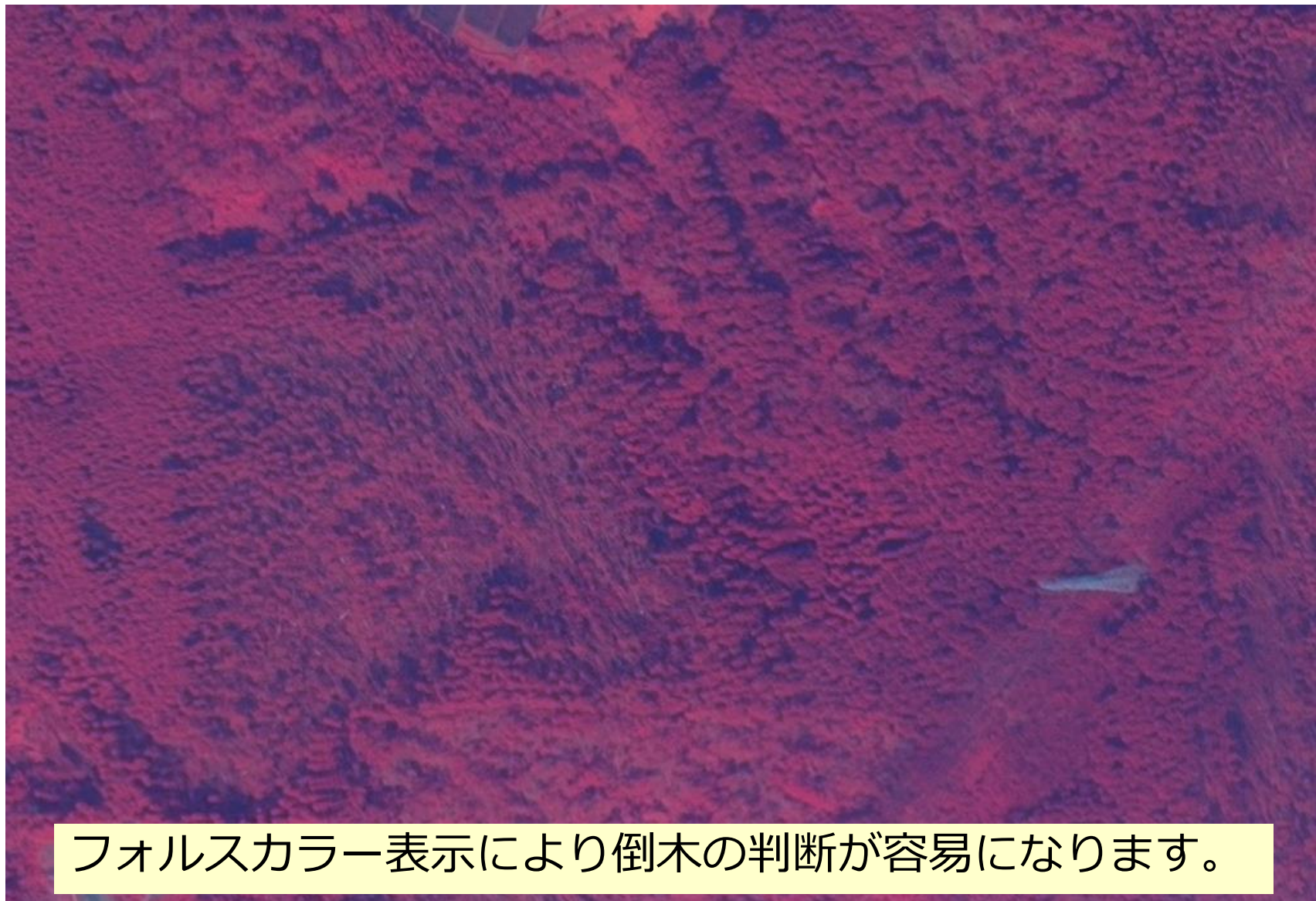
被災前 2016/10/15



被災前 2019/9/10



# 拡大図：君津市 長石付近(①より)



# 拡大図：八街市四木付近(②より)

被災前 (8/3)



被災後 (9/10)



# 拡大図：館山市 香（③より）

被災前（2016/12/18）



被災後（2019/9/19）



# 拡大図：館山市伊戸付近（③より）

被災前（2016/12/8）



被災後（2019/9/19）





# 拡大図：館山市伊戸付近（③より）

被災前（2016/12/8）



被災後（2019/9/19）

# 拡大図：南房総市 丸本郷付近（④より）



# 拡大図：いすみ市須賀谷付近（⑥より）

被災前：2017/11/10



被災後：2019/9/19





薄雲は透過しているので  
かなりの部分で地表が確認できます。

# 拡大図：鋸山北部⑦より



広範囲にわたって倒木しております

# 拡大図：鋸南町上佐久間 ⑦より

被災前 2017/11/10



被災後 2019/9/25



# 拡大図：鋸南町竜島 ⑦より





日本スペースイメージング株式会社

事業戦略本部 社会インフラ事業部

〒104-0031 東京都中央区京橋2-2-1 京橋エドグラン20F  
<http://www.jsicorp.jp/>